

中野通信

平成19年
2月25日発行

こぼれ話

「おはようございます」
「おはようございます」
「おはようございます」
「おはようございます」
「おはようございます」

「おはようございます」
「おはようございます」
「おはようございます」
「おはようございます」
「おはようございます」

「おはようございます」
「おはようございます」
「おはようございます」
「おはようございます」
「おはようございます」



インテリアにおける

マメ・まめ・豆知識 テーマは “色の効果” です。

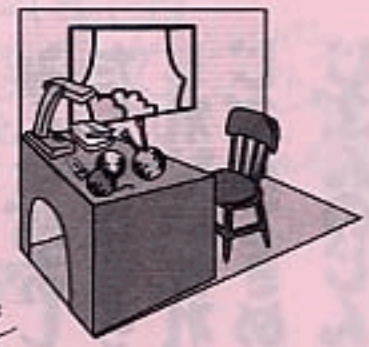
色は、インテリアに欠かせない、重要な要素です。私達の心と体に働きかけ、リラックスさせてくれたり、暖かみを感じさせてくれます。今回は、色について調べてみました。

A 色の基礎知識

◎ 色の3要素

色は無彩色(白・グレー・黒)と有彩色に分けられます。
有彩色には、「色相・明度・彩度」という三つの属性があります。

- 色相 ... 赤や青といった色の違い
- 明度 ... 明暗の違い
- 彩度 ... 色みの強さの違い



◎ 色の効果

● 色の寒暖

- 赤・橙・黄 ... 暖かみを感じる 暖色
- 青・青・青紫 ... 冷たさを感じる 寒色

- 暖色系の色には、... 精神を高める効果、近くにあるように見える効果、大きく見える効果 } があります。
- 寒色系の色には、... 気持ちを落ち着かせ、安定させる効果、遠くにあるように見える効果、小さく見える効果 } があります。

B お部屋のカラーコーディネートをしてみましょう。

①メインカラーを決める

天井・床・壁 などの面積の大半を占める色です。床・壁→天井と、高くはるにつれて、明るい色にするとう安定し、広く感じられます。

- クール系 → クルでモダンな感じ
- ホワイト系 → 明るく清潔感のある感じ
- ベージュ系 → 暖かく落ち着いた感じ

- ② サブカラーを決める
メインカラーの入室かイメージに変化をつけて、自分らしさを演出する色です。ソファやチェストなどの家具・カーテンなどは、これにあたります。鮮やかすぎる色を選ぶと疲れてしまいますが、穏やかすぎても単調になってしまいます。

ホワイト + クリーム } 同色系の組合せ
ベージュ + 茶 } 部屋全体にまとまり・落ち着きを演出。
ベージュ + グリーン ... ヌリハシの効いた楽しい雰囲気。

- ③ アクセントカラー (強調色) を決める
アクセントとして部屋全体を引き締めるのが、アクセントカラーです。クッションやインテリア小物など面積の小さいものに印象的なカラーを用いる事で、手軽に部屋のイメージを変えられます。

ホワイト + クリーム + 赤 ... 清潔感のある空間に印象的。
ベージュ + 茶 + 赤 ... 同色系のグラデーション。
ベージュ + グリーン + 橙 ... 若々しく個性的。
ブルー + ブルー + 赤 ... クールでスタイリッシュなイメージ。



C お部屋ごとのカラーコーディネートのポイント

○リビングルーム (居間)

— 家族・お客様がくつろげるリビンググリーン —
明るいベージュやオフホワイトなど、ナチュラルカラーを基本にコントラストを抑えた、柔らかな色調でまとめるのが基本的的です。

○ダイニングルーム (食堂)

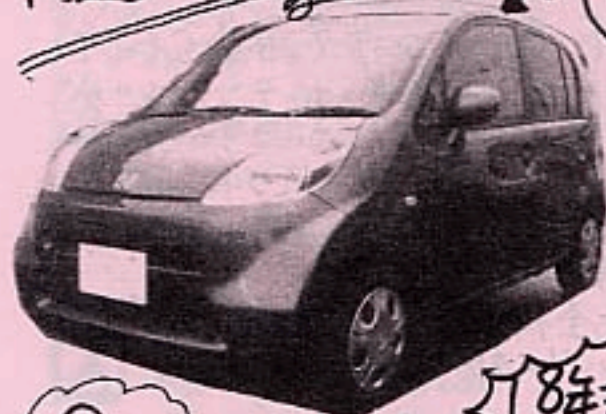
— おいしく食事ができる雰囲気作り —
赤や黄、オレンジなどの暖色系の色は食欲を増進させます。さらに照明には、自然光を使うと赤系統の色が際立ちます。

○お年寄り向け

— 安全性に配慮した優しい配色 —
高齢になると物が見えにくくなるので、寒色系の色が区別しにくくなります。照明を明るくし、床と壁、ドアなどは色違いを、ハッキリ区別してわかりやすくすることがポイントです。

特選新古車情報

H18.12月
登録



18年式

90万(税込)

ホンダ ライフ 10.1リッター
エンジン

車検 21年12月
CD. ABS. フル装備. A/T
グリメタリック

諸費用とモトバイザー
(スタッドレスタイヤスチルホイル付)

105万円 (all tax)

93万(税込)

スバル ステラ L

車検 21年12月
CD. フル装備. A/T シャンパン
メタリック

諸費用とモトバイザー
(スタッドレスタイヤスチルホイル付)

108万円 (all tax)

春の大感謝祭&大展示会

3月3日(土) 9:00 ~ 18:00 ~ 4日(日) 9:00 ~ 17:00

お礼の気持ちや、ワクワクドキドキ楽しさいっぱい!!
是非、是非あそびにいらして下さいね!! おまちしております



アートスマイル車検 分水店

有限会社 **中野自動車商会**

フリーダイヤル **0120-559-154**

TEL. 0256-98-5151

<http://www.nakano-art.com>